

# Wassersport in Baden-Württemberg Die Rheinauen zwischen Rastatt und Mannheim

Ergebnisse der Abstimmung  
zwischen Wassersport und Naturschutz

## Bereich: Karlsruhe - Rußheim

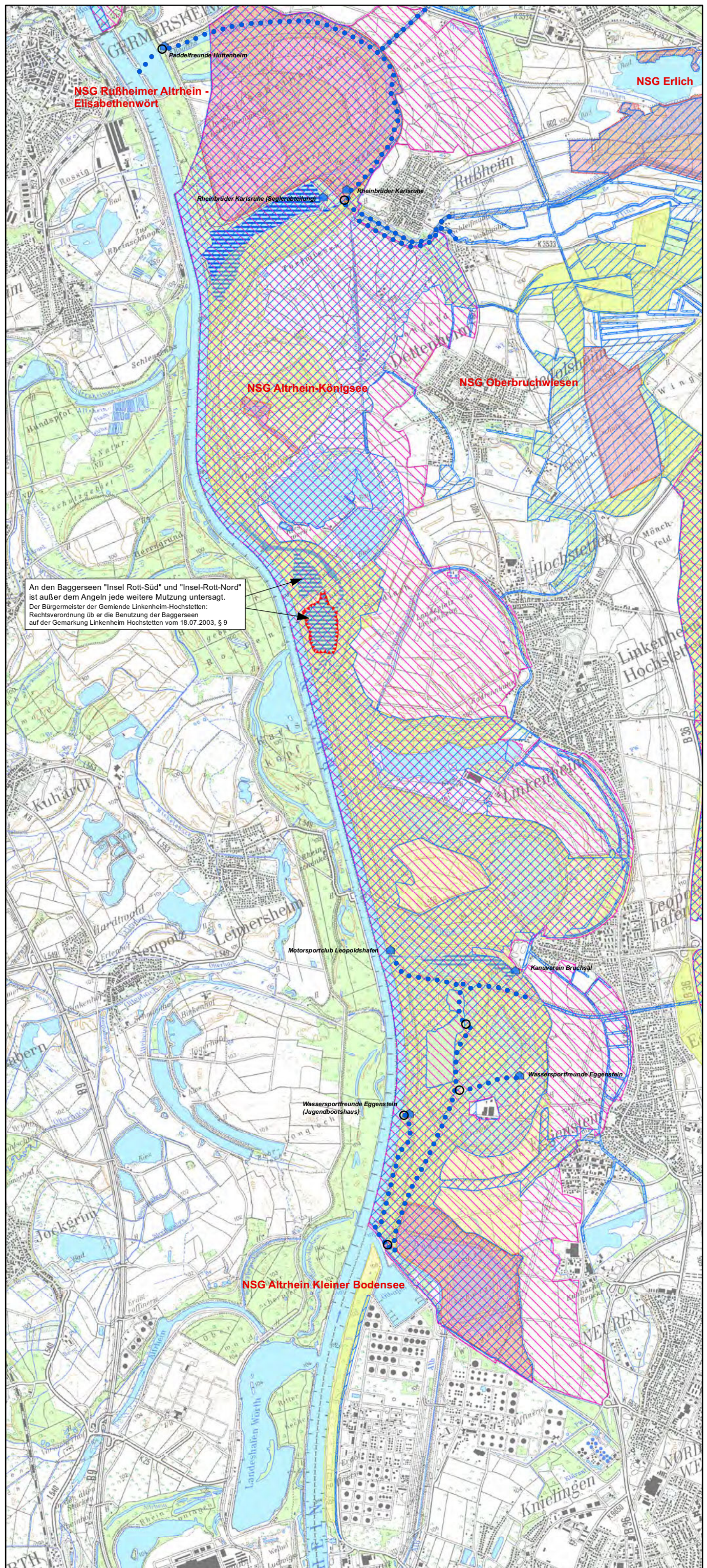
### Legende

- Kanuwanderweg
- Umtragestelle
- 🏠 Bootshaus
- 🔴 Anlandeverbote
- 🌊 Wasserfläche für Boote ohne eigenen Antrieb
- 🟦 Wasserfläche für Boote mit eigenem Antrieb

### Schutzgebiete Stand Juni 2009:

- 🟦 FFH-Gebiet
- 🟪 Vogelschutzgebiet
- 🟫 Naturschutzgebiet (mit Name)
- 🟨 Landschaftsschutzgebiet

Das Befahren der Gewässer innerhalb der Schutzgebiete ist nur wie in der Karte gekennzeichnet sowie auf dem Hauptrheinstrom gestattet.



An den Baggerseen "Insel Rott-Süd" und "Insel Rott-Nord" ist außer dem Angeln jede weitere Nutzung untersagt. Der Bürgermeister der Gemeinde Linkenheim-Hochstetten: Rechtsverordnung über die Benutzung der Baggerseen auf der Gemarkung Linkenheim Hochstetten vom 18.07.2003, § 9

Karte des Regierungspräsidiums Karlsruhe, Referat 56, auf Basis des Kartenwerks: Ministerium für Kultus und Sport in Baden-Württemberg [Hrsg.] 1991: Wassersport in Baden-Württemberg, die Rheinauen zwischen Karlsruhe und Mannheim Ergebnisse der Abstimmung zwischen Wassersport und Naturschutz

Die Regelungen beziehen sich nur auf Gewässer der Oberrheinaue in Baden-Württemberg

Kartengrundlage: TK 25 © Landesvermessungsamt Baden-Württemberg (www.lv-bw.de), Az.: 2851.9 - 1/19